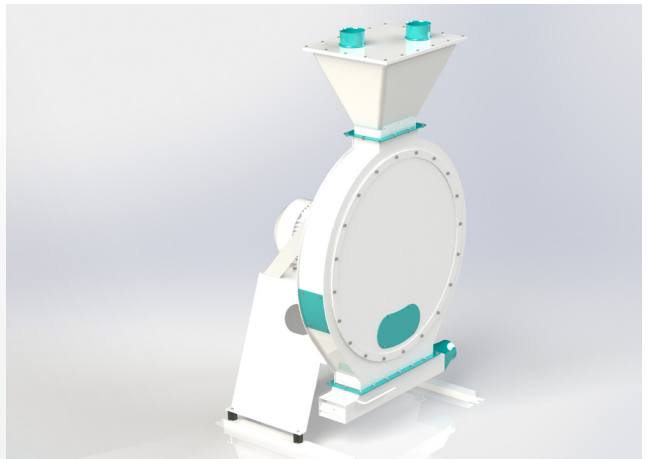
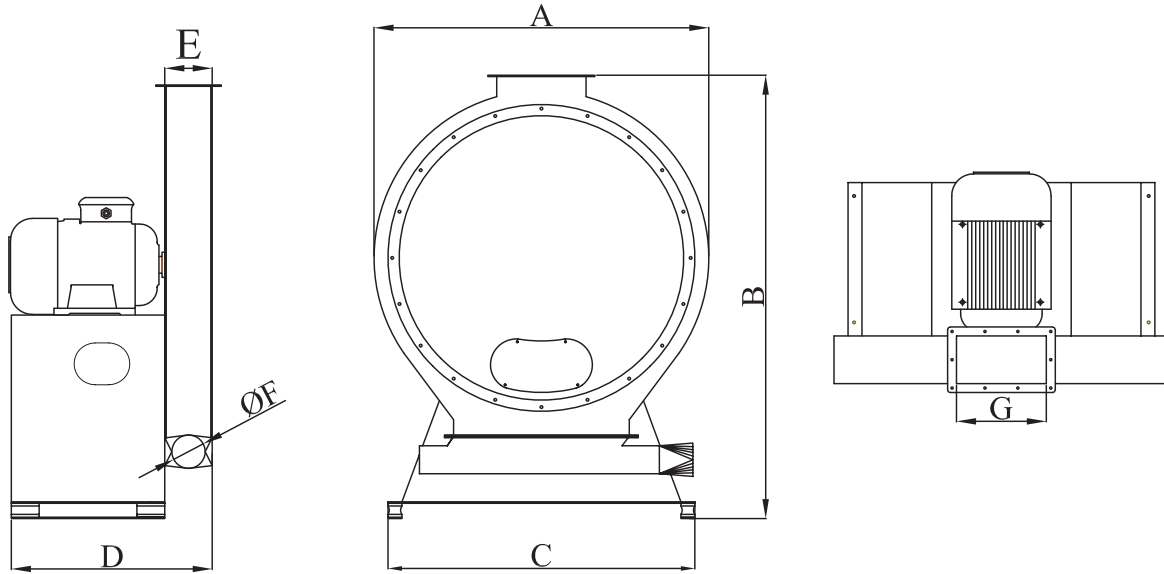


# DİREK AKÜPLE ÇEKİÇLİ DEĞİRMEN MOLD FLOWER HAMMER MILL

**DURA**<sup>®</sup>  
MAKİNA





MODEL	A (mm)	B (mm)	C (mm)	D (mm)	E (mm)	F (mm)	G (mm)	MOTOR GÜCÜ (Kw)	MOTOR DEVİRİ (rpm)	KAPASİTE (kg/saat) (kg/hour)
DMDCD-18,5	1200	1590	1100	720	170	120	320	18,5	1500	700-1000

## TR

- Motor bağlantı biçimi kayış akuple tahriklidir
- Çekiçler sert st52 çelik malzemedden yapılmış ve ısıtılarak mukavemetli hale getirilmiştir
- Çekiçleri taşıyan rotor, kuvvetli bir mil üzerinde dönmektedir
- Çoğu taneli, kuru veya az rutubetli maddeler kolayca öğütebilmektedir

## ENG

- Directly coupled driven
- Hammers are made of rigid st52 material and strengthened by heat-treatment
- The rotor which carries the hammers rotates on a strong shaft
- Most of material which are granular, dry or less-humid can easily be grinded